

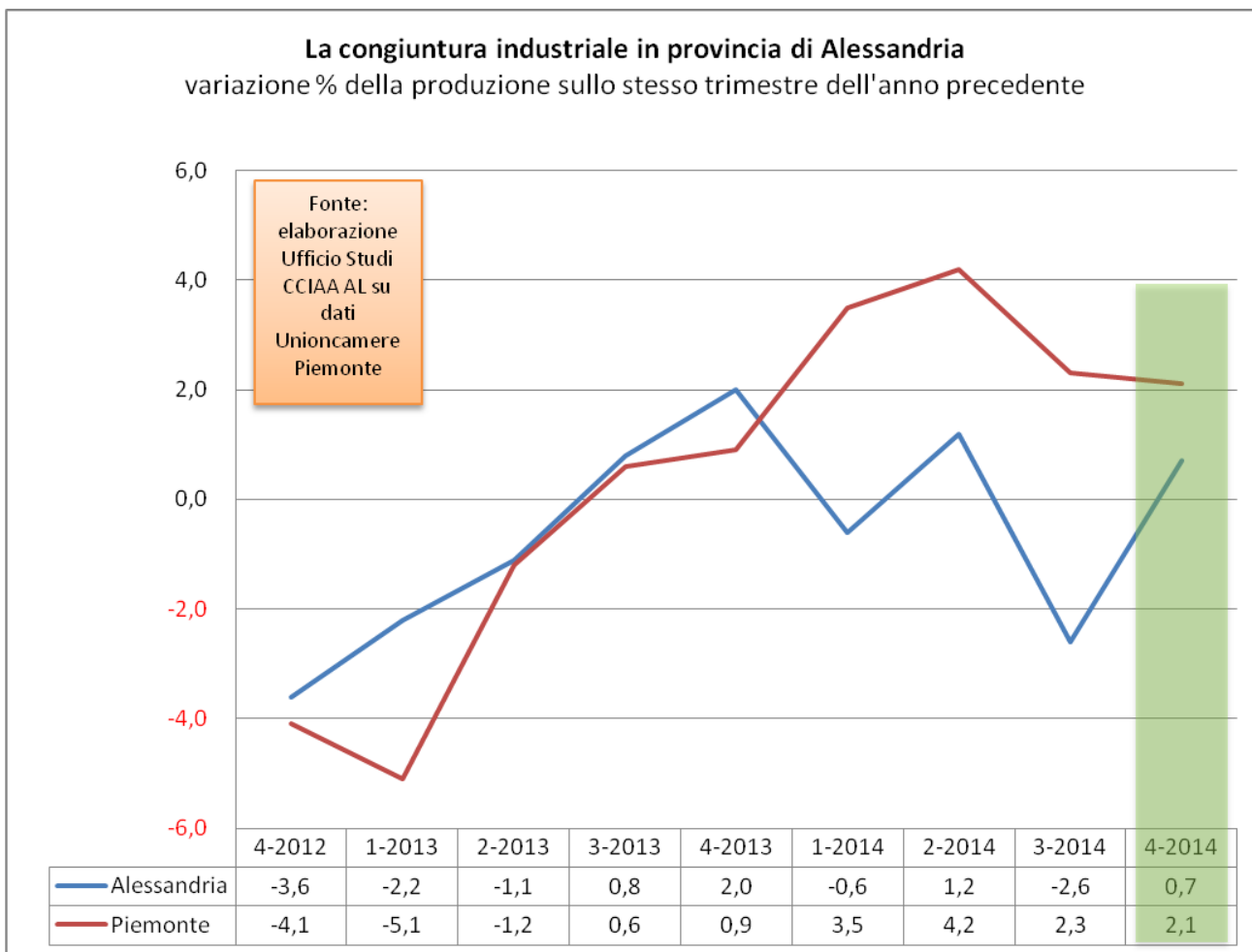
Informazioni per la stampa

Nel quarto trimestre 2014  
**PRODUZIONE INDUSTRIALE +0,7%**  
 Sostanziale stabilità. Media annuale -0,3%.

**L'indice della produzione industriale** nel quarto trimestre 2014 registra **+0,7%** rispetto a un anno fa (quarto trimestre 2013). Il dato è inferiore alla media piemontese (+2,1%). In ragione d'anno, il dato provinciale registra -0,3%; il dato regionale segna +3%.

Questa è la sintesi di quanto emerge dalla 173<sup>a</sup> indagine congiunturale sull'industria manifatturiera realizzata da Unioncamere Piemonte in collaborazione con gli uffici Studi delle Camere di Commercio piemontesi. La rilevazione ha coinvolto 159 imprese industriali della provincia di Alessandria, per un numero complessivo di 6.447 addetti e un fatturato complessivo di 1,9 miliardi di euro (€ 1.981.394.603).

15121 Alessandria Via Vochieri 58 tel. 01313131 fax 013143186 www.al.camcom.it info@al.camcom.it c.f. 80003000066 p.i. 01058920065



*“A fine anno, la produzione industriale si mantiene su un livello di crescita moderata che, letta insieme al dato sulla crescita media annuale, dà vita a una situazione di sostanziale stabilità”, commenta Gian Paolo Coscia, Presidente della Camera di Commercio di Alessandria. “Gli ordinativi interni faticano a riprendersi (cinque su otto province del Piemonte registrano dati negativi) e come è ormai noto sono le dinamiche sull’estero a mantenere una certa compattezza della nostra congiuntura. Il buon segnale complessivo della micro-impresa e il discreto andamento generale della produzione per settore sono, a fronte della struttura del nostro tessuto industriale, fattori importanti e di buon auspicio. Manca ancora la ripresa interna. E’ innegabile che sia questo il fulcro per ripartire. Confidiamo nella positività degli indicatori globali e nella capacità d’impulso delle recenti riforme. Da parte nostra stiamo ragionando ancora e sempre di più in termini di servizi per le imprese, di rapidità di esecuzione, di autoriforma, per continuare a dare come sempre il nostro contributo all’economia alessandrina”.*

### Produzione industriale: analisi per settore e classe dimensionale dell’industria

Analisi macro:

- Settorialmente, l’andamento della produzione industriale è discreto: molti dati positivi, con una **buona performance della gioielleria (+4,6%)**, e un dato negativo: -4,8% di “altre industrie manifatturiere”;
- Sotto il profilo della classe dimensionale, si registrano invece molti dati negativi, con il punto più basso nella media industria (-5,3%), e un solo dato positivo: **+7,2% per la micro-industria, che si qualifica come la classe dimensionale più performante** (nella micro-industria, fatta eccezione per “altre industrie manifatturiere” che registra -2,3%, abbiamo tutti dati positivi, anche elevati, e il dato migliore della tabella: +17,2% dell’industria metalmeccanica).

Analisi in dettaglio:

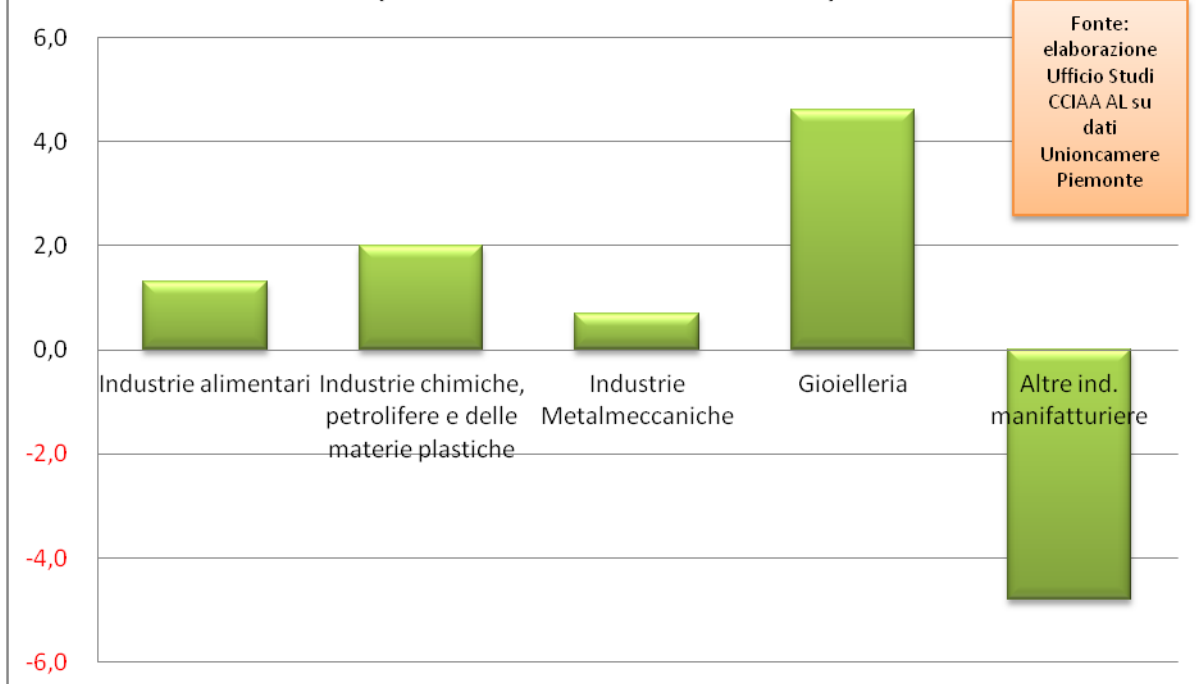
- Le industrie metalmeccaniche segnano una sostanziale stabilità (+0,7%); sono tuttavia interessanti le componenti che hanno determinato il dato di stabilità complessivo: in questo settore si collocano i due picchi della tabella, il dato più negativo (-10,9%, media industria) e il dato più positivo (+17,2%, micro-industria);
- “altre industrie manifatturiere” segna negatività su ogni classe dimensionale di industria;
- **Le industrie chimiche registrano un buon andamento (+2%)**, con una punta nella micro-industria (+11,5%);
- **Dimensionalmente, la media industria è la classe con il dato complessivo più negativo: -5,3%.**

**Andamento della produzione in prov. di Alessandria, 4-2014 su 4-2013  
(medie delle variazioni % pesate sul fatturato aziendale)**

		Classe dimensionale delle industrie (addetti)				Totale
		MICRO 0-9 add.	PICCOLA 10-49 add.	MEDIA 50-249 add.	GRANDE 250 add. e più	media
		media	media	media	media	
<b>Settore</b>	Industrie alimentari	2,9	8,2	-6	-5,3	1,3
	Industrie chimiche, petrolifere e delle materie plastiche	11,5	-4,3	3,1	2,4	2
	Industrie metalmeccaniche	17,2	-0,5	-10,9	-	0,7
	Gioielleria	3,1	7,8	0	-	4,6
	Altre ind. manifatturiere <sup>1</sup>	-2,3	-6,1	-3,1	-	-4,8
<b>Totale</b>		7,2	-0,2	-5,3	-2,5	0,7

*Fonte: elaborazione ufficio studi CCIAA Alessandria su dati Unioncamere Piemonte*

**Andamento della produzione dell'industria manifatturiera  
in provincia di Alessandria nel IV trimestre 2014, per settori  
(variazioni % sul IV trimestre 2013)**



<sup>1</sup> Fabbricazione di strumenti musicali, articoli sportivi, giochi e giocattoli, strumenti e forniture mediche e dentistiche.

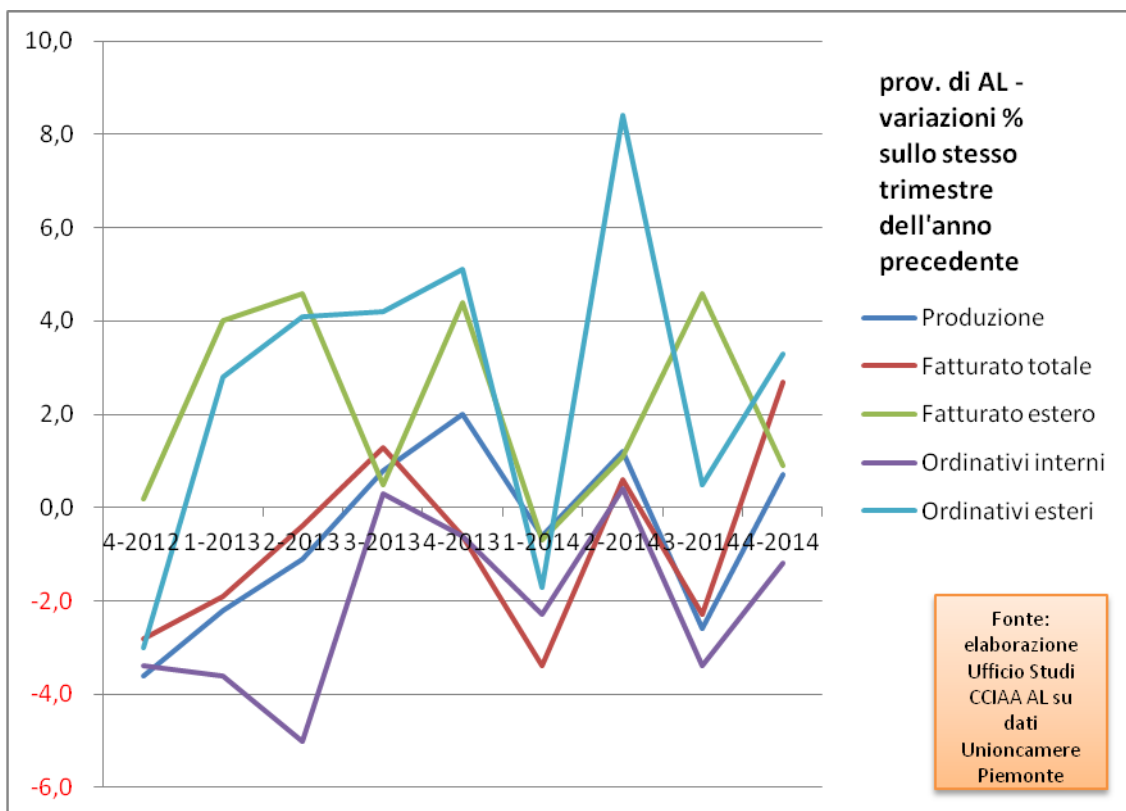
### Analisi degli altri indicatori congiunturali

**Molti dati sono positivi** (+2,7% di fatturato totale colloca la provincia di Alessandria in seconda posizione in Piemonte), e segnano una moderata crescita complessiva. L'unico dato negativo riguarda gli ordinativi interni (-1,2%).

Il fatturato estero cresce di poco (+0,9% sul +4,4% del 4-2013), ma insieme alla buona performance degli ordinativi esteri<sup>2</sup> (+3,3% sul +5,1% del 4-2013) costituisce il motore della congiuntura alessandrina.

Principali indicatori congiunturali	PROVINCIA DI ALESSANDRIA variazioni % sullo stesso trimestre dell'anno precedente								
	4-2012	1-2013	2-2013	3-2013	4-2013	1-2014	2-2014	3-2014	4-2014
Produzione	-3,6	-2,2	-1,1	0,8	2	-0,6	1,2	-2,6	0,7
Fatturato totale	-2,8	-1,9	-0,4	1,3	-0,6	-3,4	0,6	-2,3	2,7
Fatturato estero	0,2	4	4,6	0,5	4,4	-0,7	1,1	4,6	0,9
Ordinativi interni	-3,4	-3,6	-5	0,3	-0,6	-2,3	0,4	-3,4	-1,2
Ordinativi esteri	-3	2,8	4,1	4,2	5,1	-1,7	8,4	0,5	3,3

*Fonte: elaborazione ufficio studi CCIAA Alessandria su dati Unioncamere Piemonte*



<sup>2</sup> Sette province del Piemonte su otto registrano dati positivi.

Alessandria, 25 marzo 2015

**Monica Monvalli**

Segreteria

Via Vochieri, 58

15121 Alessandria

Tel.: 0131/3132257

Fax : 0131/313282

E-mail: [monica.monvalli@al.camcom.it](mailto:monica.monvalli@al.camcom.it)